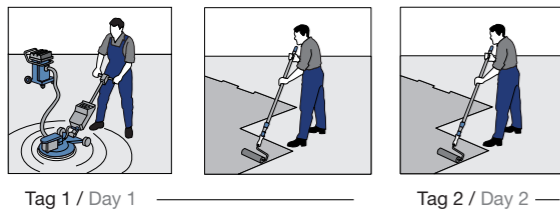


KKT CASAPON® COLOR

Technische Daten gemäss AGI Arbeitsblatt A81 und BEB-Arbeitsblätter KH-0 bis 5		Technical detail according to AGI work sheets A81 and BEB-work sheets KH-0 to 5	
Bindemittel	2-Komponenten Epoxidharz	Binder	2-comp. Epoxy-resin
Füllstoffe	anorganisch	Fillers	granulate
Feststoffgehalt	> 99%	Solid matters	> 99%
Flammpunkt	> 100°C	Flash point	> 100°C Celsius
Wasseraufnahme	< 0,25 GEW.-%	Water absorption	< 0,25 weight.-%
Verbrauch / m²	0,3 - 0,5 kg / 2 mm	Consumption / m²	0,3 - 0,5 kg / 2 mm
Farben	farblos	Colour	colourfree
Glanzgrad	glänzend, mit Versiegelung auch matt	Grad of gloss	silk gloss or mat
Haftzugfestigkeit	> 2,5 N/mm² nach DIN 24624	Adhesive pull strength	> 2,5 N/mm² DIN 24624
Shorehärte D	ca. 40 bis 50 nach DIN 53505	Shore strength D	ca. 40 bis 50 DIN 53505
Rutschklassifizierung	von R9 bis R13 siehe ZH 1/571	Anti-slip class	from R9 to R13 regarding ZH 1/571
Lichtbeständigkeit	relativ gut UV-beständig	Light fast-ness	conditionally resisting to UV
Temperaturbeständigkeit	60° C kurzzeitig; 30° C konstant	Temperature resistance	60° C for short periode; 30° C constant
Chemische Beständigkeit	Bitte Rücksprache mit unserer Technik bzw. Eigenprüfung	Chemical resistance	please contact our technical department and self test working under conditions of
Verarbeitungsbedingungen		Working under conditions of	
Restfeuchte des Untergrundes	<4% siehe BEB Arbeitsblatt KH/0	Residual moisture of the ground	<4% reg. BEB Arbeitsblatt KH/0
Haftzugwerte Untergrund	> 1,5 N/mm²	Adhesive pull strength	> 1,5 N/mm²
Untergrundtemperatur mind.	+15°C bis +25 °C	Ground temperature min.	+15°C to +25 °C
Untergrundtemperatur max.	+8°C bis +30 °C	Ground temperature max.	+8°C to +30 °C
Luftfeuchtigkeit	< 80%	Air humidity	< 80%
Zugluft	muss unbedingt vermieden werden	Drought	is not allowed before, during and after the application
Aushärtungszeit bei + 20°C		Curing time at +20 °C Celsius	
Klebefreiheit	nach ca. 8 bis 12 Std.	Not sticky	after 8 to 12 hours
Begehbarkeit	nach ca. 24 Std.	Walking admissible	after 24 hours
Endfestigkeit	nach ca. 7 Tagen	Final hardness	after 7 days
Reinigung	siehe Anleitung zu KKT CASAPON® COLOR	Cleaning	please ref to our cleaning instructions for KKT CASAPON® COLOR

EINBAU

- Der Beton o.ä. Untergründe werden durch Schleifen und Reinigen vorbereitet bis alle haftmindernden Substanzen entfernt sind.
- Die Fläche wird gründlich entstaubt.
- KKT CASAPON® COLOR, die Kunstharz-Versiegelung wird im Kreuzgang aufgetragen.



FARBEN

Die Kunstharz-Versiegelung ist farbig und kann in fast allen RAL-Tönen geliefert werden.

INSTALLATION

COLOUR

KKT CASAPON® COLOR

Die farbige Kunstharz Versiegelung

XXXXXXXXXXXXXX



SYSTEMBESCHREIBUNG

KKT CASAPON® COLOR, die Kunstharz-Versiegelung ist ein mehrlagiges, aus lösemittelfreiem Epoxidharz hergestelltes Versiegelungssystem. Dieses ist abgestimmt auf die Anforderungen des Betons und des Magnesia-Estriches o.ä. Untergründe. Die Schichtdicke beträgt ca. durchschnittl. 0,15-0,35 mm. Das System eignet sich zur Versiegelung von Magnesia- und anderen Estrichen und noch feuchten Betons.

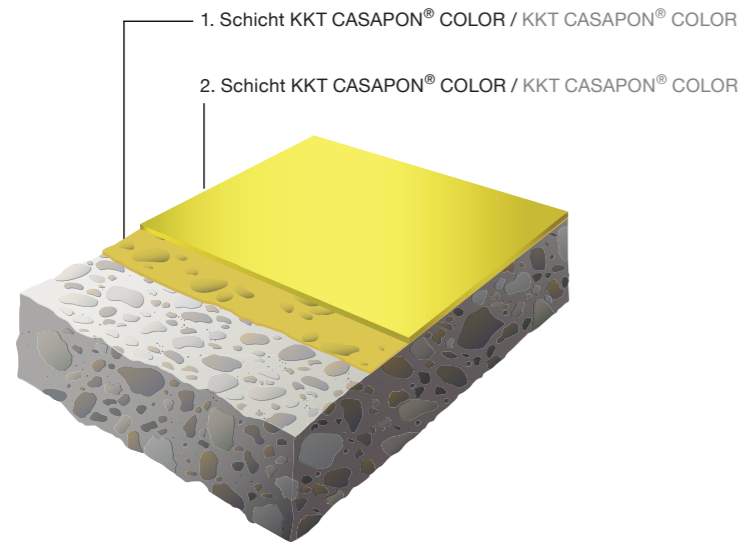
SYSTEM DESCRIPTION

TYPISCHE EINSATZBEREICHE

Bereiche mit leichter Beanspruchung, bei denen eine anspruchsvolle Optik und Reinigungsfreundlichkeit im Vordergrund stehen.

TYPICAL AREAS OF APPLICATION

## KKT CASAPON® COLOR



### EIGENSCHAFTEN

- Dampf-diffusionsfähig
- Vergütet die Oberfläche gegen mechanische und chemische Einflüsse
- Reinigungsfreundlich und optisch ansprechend
- Gestaltungsmöglichkeiten durch viele RAL-Töne



### GEBRAUCH / BELASTUNG

KKT CASAPON® COLOR, die Kunstharz-Versiegelung ist für Bereiche mit hohem optischen Anspruch, aber leichter mechanische Belastung geeignet.

Sie kann nach 24 Stunden begangen werden und nach 7 Tagen voll mechanisch und chemisch belastet werden.

### APPLIKATION

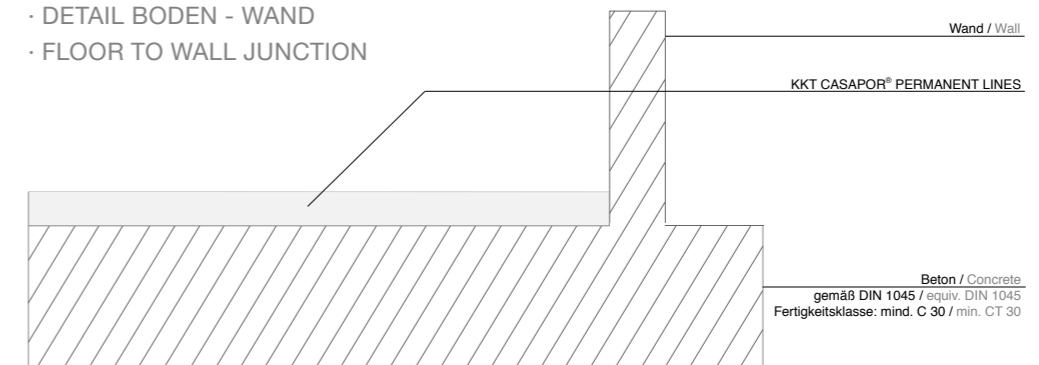
Die Kunstharz-Versiegelung ist ein ein-oder mehrschichtiges System, das eine fachgerechte Untergrundvorbereitung benötigt. Auf der Basis einer Imprägnierung werden dann weitere Schichten aufgetragen. Zwischen jede Schicht ist eine Trockenzeit von 12 Stunden einzurechnen. Am Tag können 1.000 m<sup>2</sup> fertiggestellt werden. Nach Vereinbarung und auf Sonderwunsch auch mehr.

### PROPERTIES

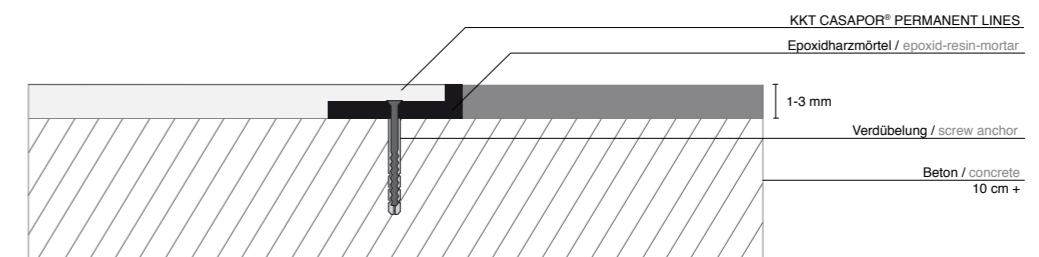
### APPLICATION

### APPLIKATION

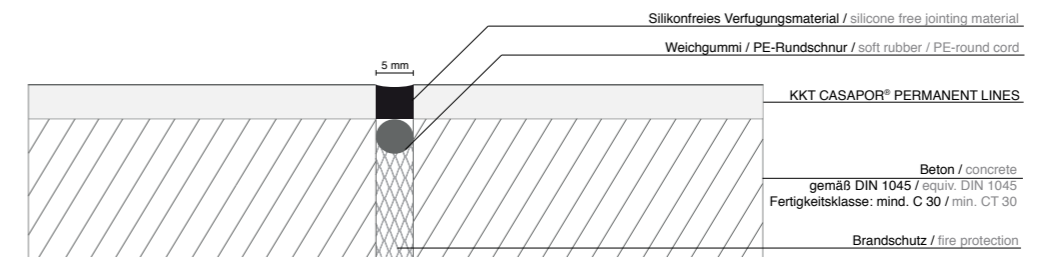
- DETAIL BODEN - WAND
- FLOOR TO WALL JUNCTION



- BELAGSWECHSEL
- ANGLE CLEAT



- FUGENAUSBILDUNG LEICHTE BELASTUNG
- JOINTING DESIGN LIGHT WEAR RESISTANCE



- FUGENAUSBILDUNG MIT METALLPROFIL KKT JU 200 - SCHWERE BELASTUNG
- JOINTING DESIGN HEAVY WEAR RESISTANCE - METAL SECTION KKT JU 200

