

KKT CASAPOX® CLASSIC

Technische Daten gemäss AGI Arbeitsblatt A81 und BEB-Arbeitsblätter KH-0 bis 5	
Bindemittel	2-Komponenten Epoxidharz
Füllstoffe	anorganisch
Feststoffgehalt	> 99%
Flammpunkt	> 100°C
Wasseraufnahme	< 0,25 GEW.-%
Verbrauch / m <sup>2</sup>	ca. 2,0 kg / mm
Farben	nur einige RAL Farbe sind zugelassen
Glanzgrad	glänzend, mit Versiegelung auch matt
Haftzugfestigkeit	> 2,5 N/mm <sup>2</sup> nach DIN 24624
Biegezugfestigkeit	ca. 25 bis 35 N/mm <sup>2</sup> nach DIN EN 196/1
Druckfestigkeit	ca. 75 bis 90 N/mm <sup>2</sup> nach DIN EN 196/1
Shorehärte D	ca. 70 bis 80 nach DIN 53505
Rutschklassifizierung	von R9 bis R13 siehe ZH 1/571
Lichtbeständigkeit	relativ gut UV-beständig
Temperaturbeständigkeit	80° C kurzzeitig; 40° C konstant
Chemische Beständigkeit	Bitte Rücksprache mit unserer Technik bzw. Eigenprüfung

Technical detail according to AGI work sheets A81 and BEB-work sheets KH-0 to 5	
Binder	2-comp. Epoxy-resin
Fillers	granulate
Solid matters	> 99%
Flash point	> 100°C Celsius
Water absorption	< 0,25 weight.-%
Consumption / m <sup>2</sup>	ca. 2,0 kg / mm
Colour	only a few RAL colours
Grad of gloss	silk gloss or mat
Adhesive pull strength	> 2,5 N/mm <sup>2</sup> DIN 24624
Bending tensile strength	ca. 25 bis 35 N/mm <sup>2</sup> DIN EN 196/1
Compression strength	ca. 75 bis 90 N/mm <sup>2</sup> DIN EN 196/1
Shore strength D	ca. 70 bis 80 DIN 53505
Anti-slip class	from R9 to R13 regarding ZH 1/571
Light fast-ness	conditionally resisting to UV
Temperature resistance	80° C for short periode; 40° C constant
Chemical resistance	please contact our technical department and self test working under conditions of

Verarbeitungsbedingungen	
Restfeuchte des Untergrundes	<4% siehe BEB Arbeitsblatt KH/0
Haftzugswerte Untergrund	> 1,5 N/mm <sup>2</sup>
Untergrundtemperatur mind.	+15°C bis +25 °C
Untergrundtemperatur max.	+8°C bis +30 °C
Luftfeuchtigkeit	< 80%
Zugluft	muss unbedingt vermieden werden

Working under conditions of	
Residual moisture of the ground	<4% reg. BEB Arbeitsblatt KH/0
Adhesive pull strength	> 1,5 N/mm <sup>2</sup>
Ground temperature min.	+15°C to +25 °C
Ground temperature max.	+8°C to +30 °C
Air humidity	< 80%
Drought	is not allowed before, during and after the application

Aushärtungszeit bei + 20°C	
Klebefreiheit	nach ca. 8 bis 12 Std.
Begehrbarkeit	nach ca. 24 Std.
Endfestigkeit	nach ca. 7 Tagen
Reinigung	siehe Anleitung zu KKT CASAPOX® CLASSIC

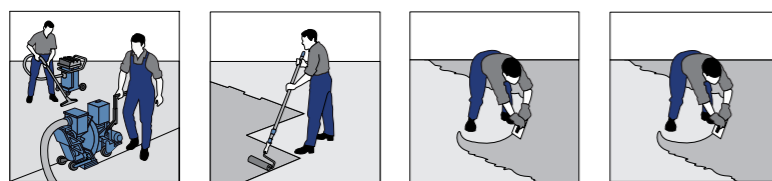
Curing time at +20 °C Celsius	
Not sticky	after 8 to 12 hours
Walking admissible	after 24 hours
Final hardness	after 7 days
Cleaning	please ref to our cleaning instructions for KKT CASAPOX® CLASSIC

EINBAU

- Die Schicht wird 5–20 mm stark eingebaut.
- Der Beton o.a. Untergrund wird durch Fräsen und/oder Kugelstrahlen vorbereitet, bis 50% des Zuschlagskornes sichtbar sind.
- Die Fläche wird entstaubt, dann werden die Metalleinbauteile, wie Abschlusswinkel, Bewegungsfugenprofile und Anschlusschienen eingebaut.
- Auf eine Polymer-Kunstharzhaftbrücke wird der KKT CASAPOX® CLASSIC-Estrich mit ausgesuchten, feuergetrockneten Hartstoffen verlegt, auf Höhe gebracht und maschinell verdichtet und geglättet.

INSTALLATION

- The multi layer system KKT CASAPOX® CLASSIC can be installed in a wide range of layer thickness starting from 5 mm to 20 mm.
- Surface preparation and cleaning: surfaces will be mechanically prepared to a sound substrate. One way e.g. is power blasting the surface and vacuuming of all residues.
- Installation of metal section e.g. for joints, angle cleat, etc
- Application of a 2-pack epoxy-primer. Broadcast with quartz sand.
- Installation of wearing course KKT CASAPOX® CLASSIC.



Tag 1 / Day 1 ————— Tag 2 / Day 2 — Tag 3 / Day 3 —

FARBEN

KKT CASAPOX® CLASSIC kann als naturfarbener Estrich oder in fast allen RAL-Tönen durchgehend eingefärbt, hergestellt werden. Der CASAPOX® CLASSIC-Estrich kann auch ableitfähig nach verschiedenen Normen hergestellt und verlegt werden.

COLOUR

KKT CASAPOX® CLASSIC range is available in almost every RAL and NCS Colour. The range includes more than 1000 different stable colours

## KKT CASAPOX® CLASSIC

Epoxy resin based screed



Kunstharzgebundener Estrich, eingefärbt oder naturbelassen

SYSTEMBESCHREIBUNG

KKT CASAPOX® CLASSIC besteht aus dem lösemittelfreien Bindemittel Epoxidharz und ist ein ein- oder mehrschichtiges Mörtelsystem welches auf Beton o.ä. Untergründe aufgebracht wird.

SYSTEM DESCRIPTION

KKT CASAPOX® CLASSIC is a two part, solvent-free, coloured epoxy resin screed. Total layer thickness is 5 mm to 20 mm

TYPISCHE EINSATZBEREICHE

- Stätten der Metall-/Elektroproduktion,
- Getränke- und Lebensmittelindustrie
- Nassbetriebe
- Grosslabore
- Reinräume
- Pharmazeutische Industrie
- Großküchen
- Bäckereien
- Metzgereien

TYPICAL AREAS OF APPLICATION

- Production lines & warehouses
- Food industry
- Dry and wet areas
- Laboratories
- Research facilities
- Pharmaceutical industry
- Catering
- Bakeries
- Slaughterhouses

## KKT CASAPOX® CLASSIC



### EIGENSCHAFTEN

- Hohe mechanische und chemische Belastbarkeit
- Rutschfest
- Auf Wunsch elektrisch leitend
- Durchgefärbt
- Öldicht
- Staubfrei
- Lösemittelbeständig
- Medizinisch unbedenklich
- Geruchlos



### GEBRAUCH / BELASTUNG

KKT CASAPOX® CLASSIC ist hart im Nehmen und sowohl für Produktion-, wie auch für Lagerstätten mit hoher und höchster Beanspruchung geeignet.

KKT CASAPOX® CLASSIC kann bereits nach 12 Stunden begangen werden und ist nach 7 Tagen chemisch und mechanisch voll belastbar.

### MÖGLICHKEITEN DIE EIGENSCHAFTEN ZU VERÄNDERN, ZU VERBESSERN

KKT CASAPOX® CLASSIC kann durch weitere Verfahren den Kundenanforderungen angepasst werden.

- Beischichtung nach § 19 WHG
- Besondere Farbgestaltung
- Besondere Trittfestigkeit (Erfüllung von R-Werten)

### PROPERTIES

- Heavy wear resistance and chemical resistance
- Slip resistant
- Conductive - by request
- Coloured
- Oil-tight
- Dust-free
- Resistant to some solvents
- Harmless
- Inodorous

### APPLICATION

A two part, solvent-free, coloured, epoxy binder for screed system with a total layer thickness between 5 mm to 20 mm. heavy wear resistance.

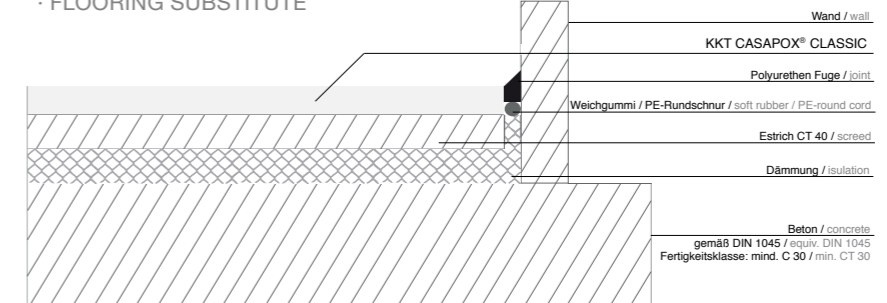
KKT CASAPOX® CLASSIC system is available as a fast curing system – please contact our sales dept.

### WAYS TO UPGRADE THE CHARACTERISTICS OF KKT CASAPOX® CLASSIC

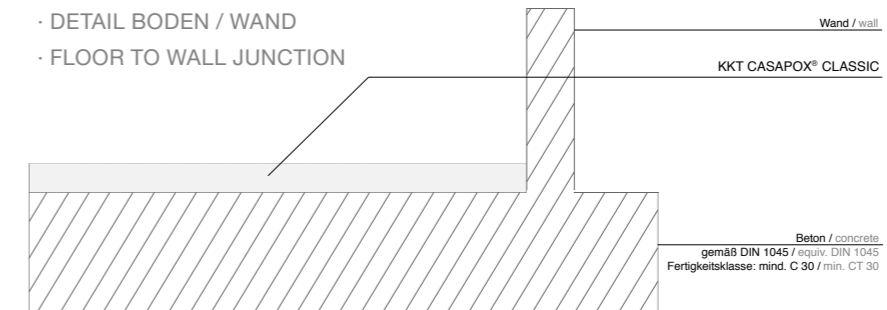
KKT CASAPOX® CLASSIC can be upgraded in several ways:

- Coating equiv. To §19 WHG (Federal Water Act)
- Multiple colour shades: the colour range is available in almost every stable colour. It is possible to use different colours and create a unique floor.
- Slip resistance

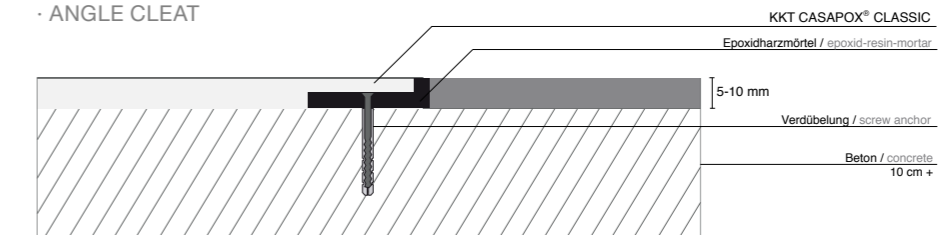
### · SCHWIMMENDER ESTRICH · FLOORING SUBSTITUTE



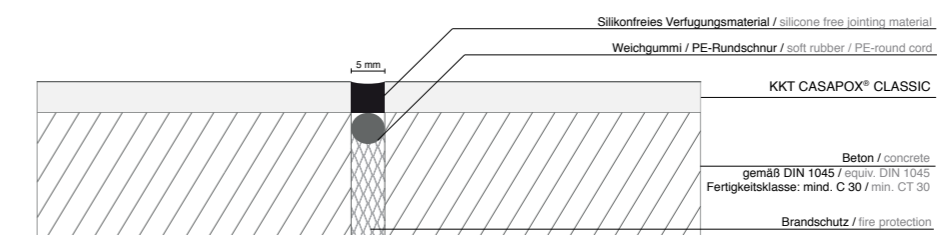
### · DETAIL BODEN / WAND · FLOOR TO WALL JUNCTION



### · BELAGSWECHSEL · ANGLE CLEAT



### · FUGENAUSBILDUNG LEICHTE BELASTUNG · JOINTING DESIGN LIGHT WEAR RESISTANCE



### · FUGENAUSBILDUNG MIT METALLPROFIL KKT JU 200 - SCHWERE BELASTUNG · JOINTING DESIGN HEAVY WEAR RESISTANCE - METAL SECTION KKT JU 200

