

KKT CASAPOX® TERRAZZO

Technische Daten gemäss AGI Arbeitsblatt A81 und BEB-Arbeitsblätter KH-0 bis 5	
Bindemittel	2-Komponenten Epoxidharz
Füllstoffe	anorganisch
Feststoffgehalt	> 99%
Flammpunkt	> 100°C
Wasseraufnahme	< 0,25 GEW.-%
Verbrauch / m²	ca. 1,8 kg / mm
Farben	nur einige RAL Farbe sind zugelassen
Glanzgrad	glänzend, mit Versiegelung auch matt
Haftzugfestigkeit	> 2,5 N/mm² nach DIN 24624
Biegezugfestigkeit	ca. 20 bis 30 N/mm² nach DIN EN 196/1
Druckfestigkeit	ca. 65 bis 80 N/mm² nach DIN EN 196/1
Shorehärte D	ca. 60 bis 70 nach DIN 53505
Rutschklassifizierung	von R9 bis R10 siehe ZH 1/571
Lichtbeständigkeit	relativ gut UV-beständig
Temperaturbeständigkeit	70° C kurzzeitig; 30° C konstant
Chemische Beständigkeit	Bitte Rücksprache mit unserer Technik bzw. Eigenprüfung

Technical detail according to AGI work sheets A81 and BEB-work sheets KH-0 to 5	
Binder	2-comp. Epoxy-resin
Fillers	granulate
Solid matters	> 99%
Flash point	> 100°C Celsius
Water absorption	< 0,25 weight.-%
Consumption / m²	ca. 1,8 kg / mm
Colour	only a few RAL colours
Grad of gloss	silk gloss or mat
Adhesive pull strength	> 2,5 N/mm² DIN 24624
Bending tensile strength	ca. 20 bis 30 N/mm² DIN EN 196/1
Compression strength	ca. 65 bis 80 N/mm² DIN EN 196/1
Shore strength D	ca. 60 bis 70 DIN 53505
Anti-slip class	from R9 to R10 regarding ZH 1/571
Light fast-ness	conditionally resisting to UV
Temperature resistance	70° C for short periode; 30° C constant
Chemical resistantce	please contact our technical department and self test working under conditions of

Verarbeitungsbedingungen	
Restfeuchte des Untergrundes	<4% siehe BEB Arbeitsblatt KH/0
Haftzugwerte Untergrund	> 1,5 N/mm²
Untergrundtemperatur mind.	+15°C bis +25 °C
Untergrundtemperatur max.	+8°C bis +30 °C
Luftfeuchtigkeit	< 80%
Zugluft	muss unbedingt vermieden werden

Working under conditions of	
Residual moisture of the ground	<4% reg. BEB Arbeitsblatt KH/0
Adhesive pull strength	> 1,5 N/mm²
Ground temperature min.	+15°C to +25 °C
Ground temperature miax.	+8°C to +30 °C
Air humidity	< 80%
Drought	is not allowed before, during and after the application

Aushärtungszeit bei + 20°C	
Klebefreiheit	nach ca. 8 bis 12 Std.
Begehbarkeit	nach ca. 24 Std.
Endfestigkeit	nach ca. 7 Tagen
Reinigung	siehe Anleitung zu KKT CASAPOX® TERRAZZO

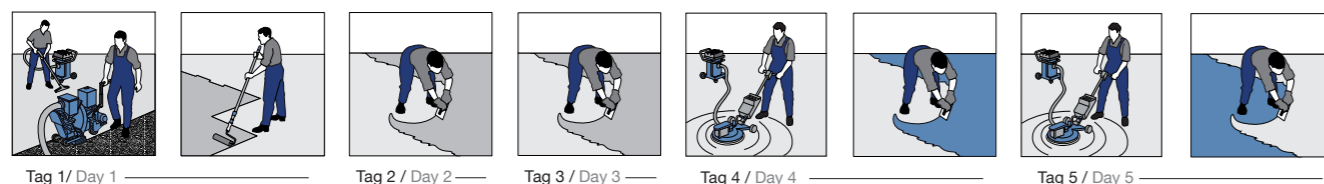
Curing time at +20 °C Celsius	
Not sticky	after 8 to 12 hours
Walking admissible	after 24 hours
Final hardness	after 7 days
Cleaning	please ref to our cleaning instructions for KKT CASAPOX® TERRAZZO

EINBAU

- Die Schicht wird 8–20 mm stark eingebaut.
- Der Beton o.a. Untergrund wird durch Fräsen und/oder Kugelstrahlen vorbereitet, bis 50% des Zuschlagskornes sichtbar sind.
- Die Fläche wird entstaubt, dann werden die Metalleinbauteile, wie Abschlusswinkel, Bewegungsfugenprofile und Anschlusschienen eingebaut.
- Auf eine Polymer-Kunstharzhaftbrücke wird der KKT CASAPOX® TERRAZZO-Estrich mit ausgesuchten, feuergetrockneten Hartstoffen verlegt, auf Höhe gebracht und maschinell verdichtet und geglättet.

INSTALLATION

- The multi layer system KKT CASAPOX® TERRAZZO can be installed in a wide range of layer thickness starting from 8 mm to 20 mm.
- Surface preparation and cleaning: surfaces will be mechanically prepared to a sound substrate. One way e.g. is power blasting the surface and vacuuming of all residues.
- Installation of metal section e.g. for joints, angle cleat, etc
- Application of a 2-pack epoxy-primer. Broadcast with quartz sand.
- Installation of wearing course KKT CASAPOX® TERRAZZO



FARBEN

KKT CASAPOX® TERRAZZO kann als naturfarbener Estrich oder in fast allen RAL-Tönen durchgehend eingefärbt, hergestellt werden. Spezieller Zuschlag verleiht dem KKT CASAPOX® TERRAZZO seine Optik.

COLOUR

KKT CASAPOX® TERRAZZO range is available in almost every RAL and NCS Colour. The range includes more than 1000 different stable colours

KKT CASAPOX® TERRAZZO

Der kunstharzgebundene Industriefussboden



Kunstharzgebundener Estrich mit geschliffener Oberfläche

SYSTEMBESCHREIBUNG

KKT CASAPOX® TERRAZZO besteht aus dem lösemittelfreien Bindemittel Epoxidharz und ist ein ein- oder mehrschichtiges Mörtelsystem welches auf Beton o.ä. Untergründe aufgebracht wird.

SYSTEM DESCRIPTION

KKT CASAPOX® TERRAZZO is a two part, solvent-free, coloured epoxy resin screed. Total layer thickness is 8 mm to 20 mm

TYPISCHE EINSATZBEREICHE

- Ausstellungsräume
- Eingangshallen
- Einkaufszentren
- Verwaltungsgebäude
- Museen
- für Räume mit hohen optischen Ansprüchen

TYPICAL AREAS OF APPLICATION

- Exhibition spaces
- Entrance hall
- Buying centers
- Administrative buildings
- Museum
- For cavity with high visual requirements

## KKT CASAPOX® TERRAZZO



### EIGENSCHAFTEN

- Hohe mechanische und chemische Belastbarkeit
- Erfüllt hohe optische Ansprüche
- Durchgefärbt
- Öldicht
- Staubfrei
- Lösemittelbeständig
- Medizinisch unbedenklich
- Geruchlos



### GEBRAUCH / BELASTUNG

KKT CASAPOX® TERRAZZO ist für Ausstellungsräume, Büros, Museen, für Räume mit hohen optischen Ansprüchen mit niedriger bzw. mittlerer Beanspruchung entwickelt worden.

KKT CASAPOX® TERRAZZO kann bereits nach 12 Stunden begangen werden und ist nach 7 Tagen chemisch und mechanisch voll belastbar.

### MÖGLICHKEITEN DIE EIGENSCHAFTEN ZU VERÄNDERN, ZU VERBESSERN

KKT CASAPOX® TERRAZZO kann durch weitere Verfahren den Kundenanforderungen angepasst werden.

Wir empfehlen hier eine Einpflege im High Speed Verfahren.

### PROPERTIES

- Heavy wear resistance and chemical resistance
- Slip resistant
- Coloured
- Oil-tight
- Dust-free
- Resistant to some solvents
- Harmless
- Inodorous

### APPLICATION

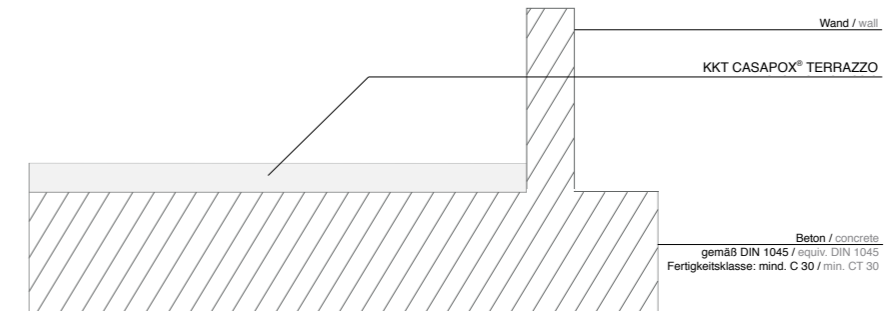
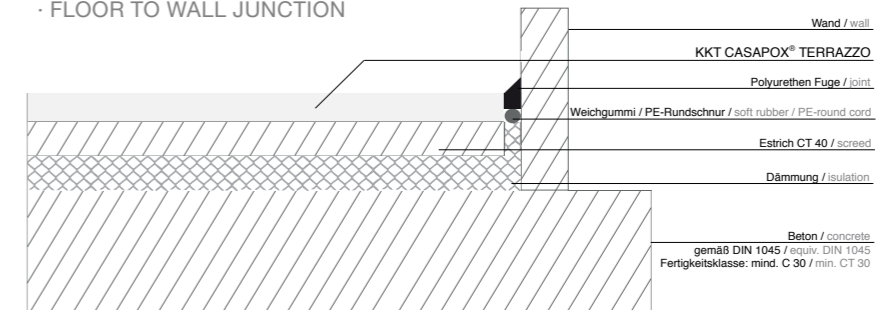
A two part, solvent-free, coloured, epoxy binder for screed system with a total layer thickness between 5 mm to 20 mm. heavy wear resistance.

KKT CASAPOX® TERRAZZO system is available as a fast curing system – please contact our sales dept.

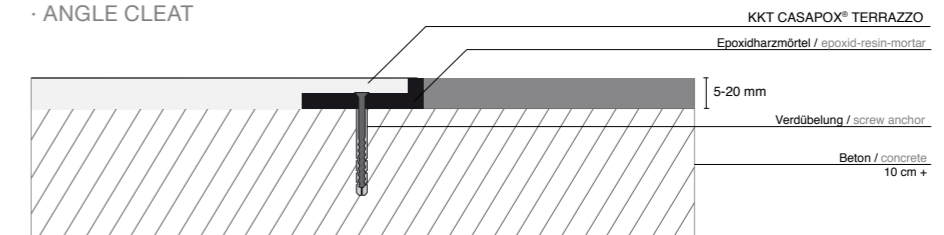
### WAYS TO UPGRADE THE CHARACTERISTICS OF KKT CASAPOX® TERRAZZO

KKT CASAPOX® TERRAZZO can be upgraded in several ways:

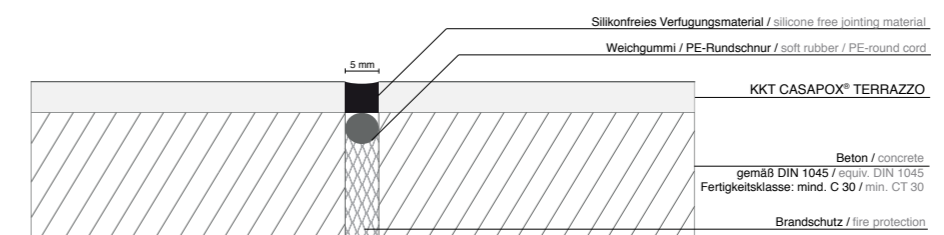
#### · DETAIL BODEN - WAND · FLOOR TO WALL JUNCTION



#### · BELAGSWECHSEL · ANGLE CLEAT



#### · FUGENAUSBILDUNG LEICHTE BELASTUNG · JOINTING DESIGN LIGHT WEAR RESISTANCE



#### · FUGENAUSBILDUNG MIT METALLPROFIL KKT JU 200 - SCHWERE BELASTUNG · JOINTING DESIGN HEAVY WEAR RESISTANCE - METAL SECTION KKT JU 200

